

## Una ventana visual al cerebro

### Su Guía a los Potenciales Evocados Visuales (VEP)

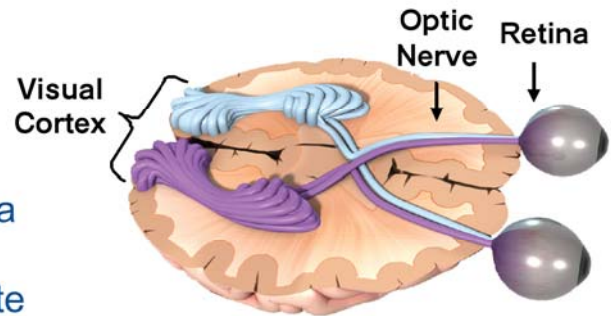


Los trastornos de la visión son con frecuencia difíciles de diagnosticar, ya que muchos de los instrumentos para pruebas de visión actualmente utilizados en el consultorio del oculista no examinan la visión más allá del ojo. Además, muchas pruebas comunes de visión requieren que el paciente proporcione una respuesta verbal, pero si el paciente es un bebé o tiene problemas de comunicación, estas pruebas no siempre pueden proporcionar a su médico la información más exacta. Utilizando la tecnología Potenciales Evocados Visuales, podemos examinar todo el sistema visual, desde la parte frontal del ojo hasta la corteza visual del cerebro, sin que el paciente tenga que decir una palabra.

#### **Evaluación de Visión Diopsys® NOVA-VEP**

El Sistema de Pruebas de Visión Diopsys® NOVA-VEP es una prueba de visión indolora y no invasiva que mide objetivamente la función de toda la vía visual desde los ojos hasta el centro visual del cerebro. El dispositivo Diopsys® NOVA hace esto utilizando una tecnología llamada Potenciales Evocados Visuales (VEP). Se ha demostrado que los VEP ayudan en el diagnóstico y el tratamiento de muchos trastornos incluyendo ambliopía, lesión cerebral, accidente cerebrovascular, glaucoma, esclerosis múltiple, y otros problemas relacionados con la visión. El propósito de esta serie de pruebas es proporcionar una información integral de diagnóstico para planificar mejor su tratamiento y monitorear los resultados.





## Potenciales evocados visuales (VEP)

VEP miden directamente la actividad eléctrica en el sistema visual. Cuando la luz de una imagen entra en nuestro ojo, ésta se convierte en electricidad en la retina y viaja a través del nervio óptico y otras vías a la parte del cerebro que procesa la visión, la corteza visual. Mediremos la fuerza de la señal que llega a su corteza visual y la rapidez con la que llega allí. La tecnología VEP en el dispositivo Diopsys® NOVA nos ayuda a determinar cómo se comunican sus ojos con su cerebro, de una forma no igualada por ningún otro instrumento o prueba de visión.

## Preparándose para su prueba VEP

Es mejor que el cabello esté limpio, seco y libre de cualquier gel, aerosol o aceite, pues se colocarán tres almohadillas sensoriales en la cabeza. Para los niños pequeños puede ser útil para llevar un artículo favorito, como una manta, chupete o juguete para que se sientan más cómodos durante la prueba.

## Cómo se realiza la prueba VEP

Después de colocar tres almohadillas sensoriales en la cabeza, un técnico inicia la prueba. Usted verá una serie de patrones en blanco y negro que parecen invertirse de manera rápida una y otra vez en una pantalla de ordenador. Es simplemente cuestión de mirar el patrón durante 10 a 60 segundos para cada grabación. El tiempo total de la prueba variará en función de las pruebas que su doctor haya ordenado. El técnico también puede optar por cubrir un ojo a la vez para registrar la actividad de cada ojo de forma independiente.

## Sus resultados

Su médico revisará el perfil de las señales de sus ojos a su cerebro para ayudarle a diagnosticar trastornos de las vías ópticas, así como para ayudarle a determinar el progreso de su tratamiento.



**Recomendamos la Evaluación de visión  
Diopsys® NOVA-VEP como parte de su Cuidado de Visión**